

## Seminarevaluation

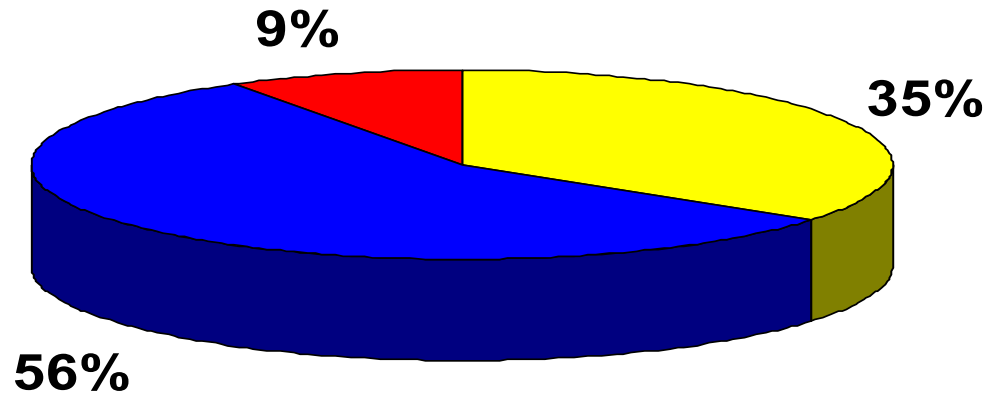
- ▶ Zur Evaluation unserer Bildungsveranstaltungen bitten wir unsere Teilnehmerinnen und Teilnehmer in einer schriftlichen Befragung um eine Einschätzung/Bewertung des Seminars in Bezug auf die inhaltliche Qualität und das Ambiente.
- ▶ Der Lehrstuhl Berufs- und Wirtschaftspädagogik an der Ruhr-Universität Bochum wertet jährlich die Fragebögen getrennt nach Geschlechtern aus.
- ▶ Auffallend ist, dass Frauen die Bildungsangebote etwas besser beurteilen als Männer.
- ▶ Gegenüber den Vorjahren gibt es in der Gesamteinschätzung kaum Veränderungen.
- ▶ Die Gesamtbeurteilung liegt bei Frauen bei 1,7, bei Männern bei 1,8.
- ▶ Ein detaillierter Bericht für das Jahr 2006 liegt der Landesarbeitsgemeinschaft vor.

## Gesamtdurchschnittsnoten

<b>Gesamt 2005</b>	<b>Gesamt 2006</b>	<b>Frauen 2005</b>	<b>Männer 2005</b>	<b>Frauen 2006</b>	<b>Männer 2006</b>
1,75	1,8	1,68	1,81	1,76	1,84

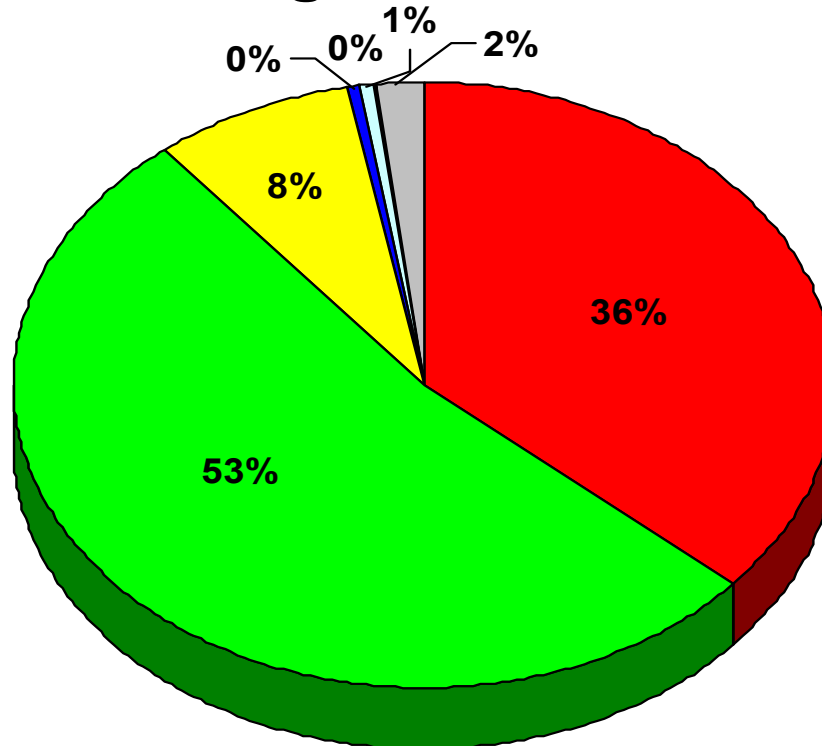
<b>Hotels Gesamt 2005</b>	<b>Hotels Gesamt 2006</b>	<b>Hotels Frauen 2005</b>	<b>Hotels Männer 2005</b>	<b>Hotels Frauen 2006</b>	<b>Hotels Männer 2006</b>
1,95	2,04	1,9	2,0	2,01	2,07

# Verteilung nach Geschlecht



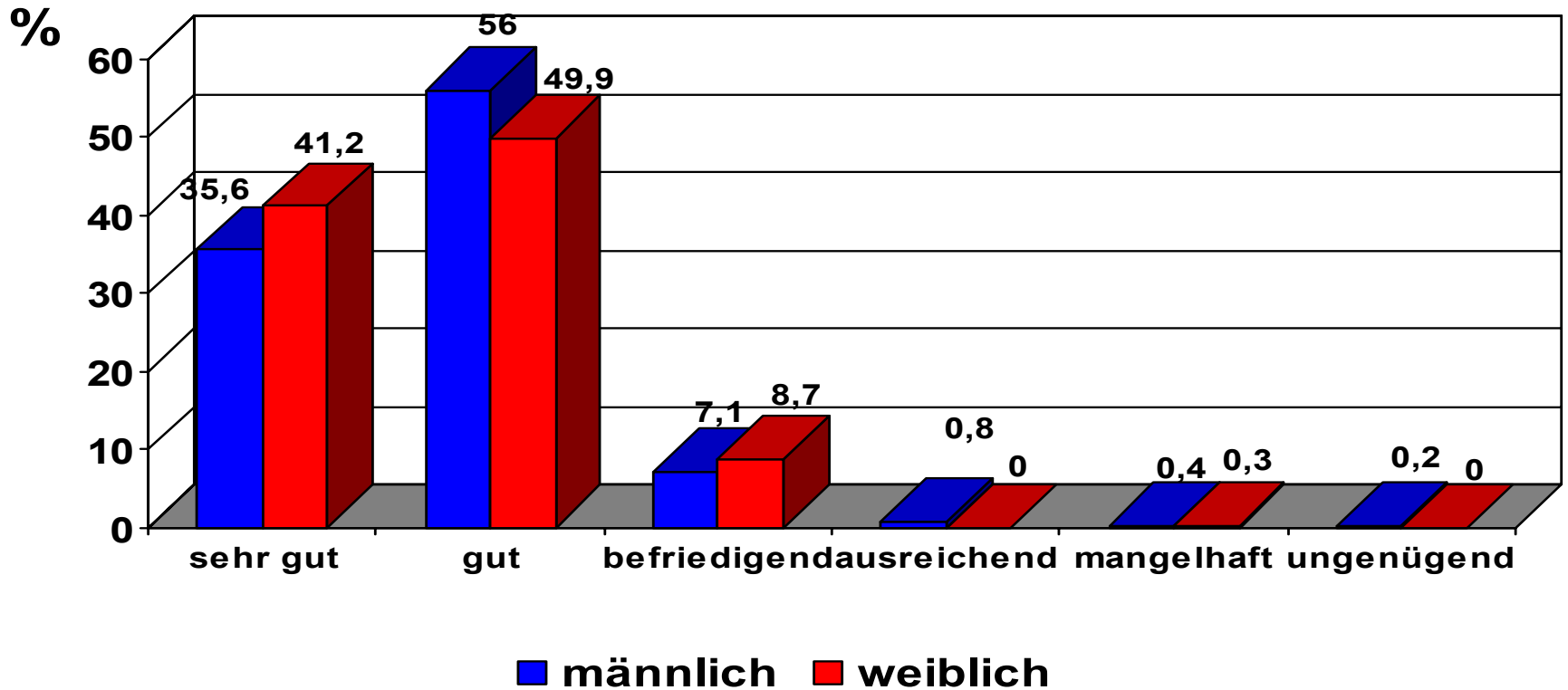
 Frauen  Männer  keine Angabe

## Die Vermittlung des Seminarstoffes war



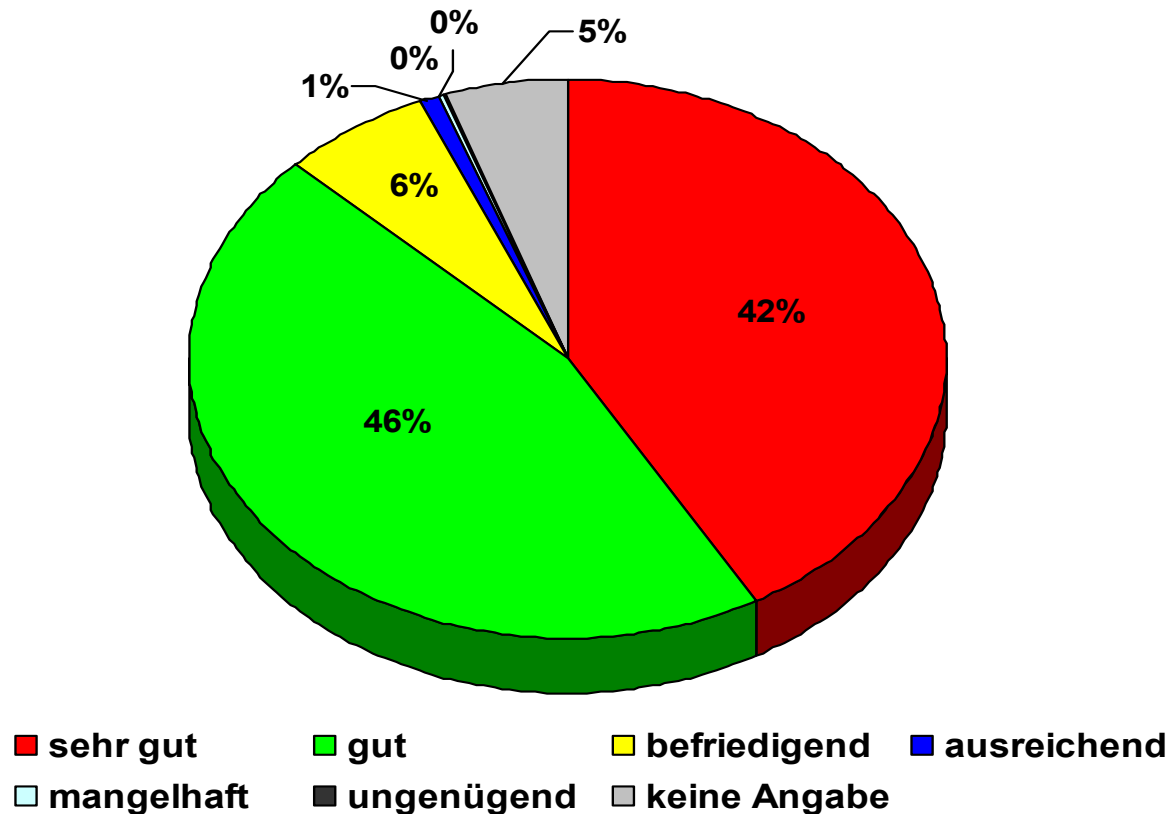
**■ sehr gut**      **■ gut**      **■ befriedigend**      **■ ausreichend**  
**■ mangelhaft**      **■ ungenügend**      **■ keine Angabe**

# Die Vermittlung des Seminarstoffes war

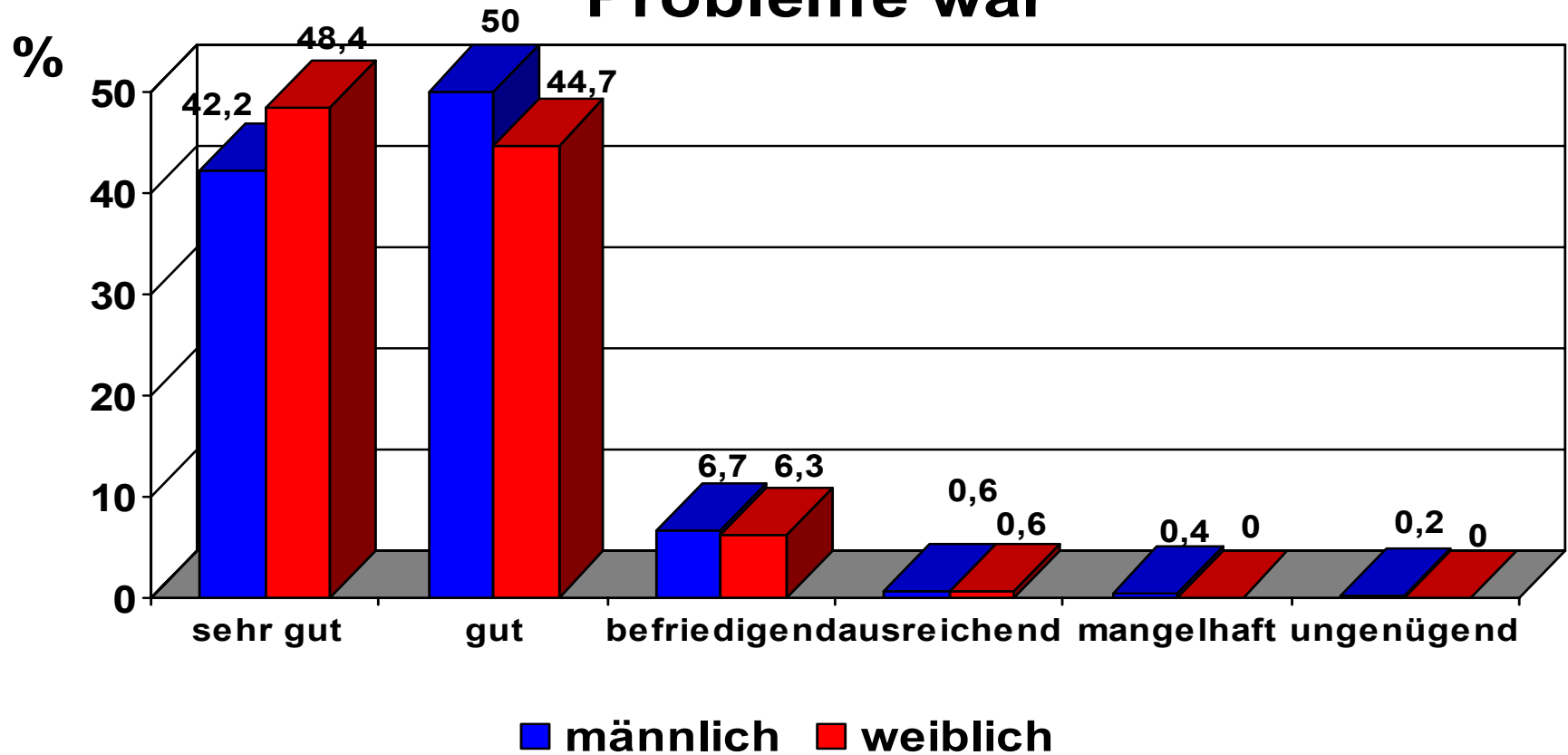


Von den Frauen fanden..., von den Männern fanden...

## Das Eingehen auf meine Fragen und Probleme war

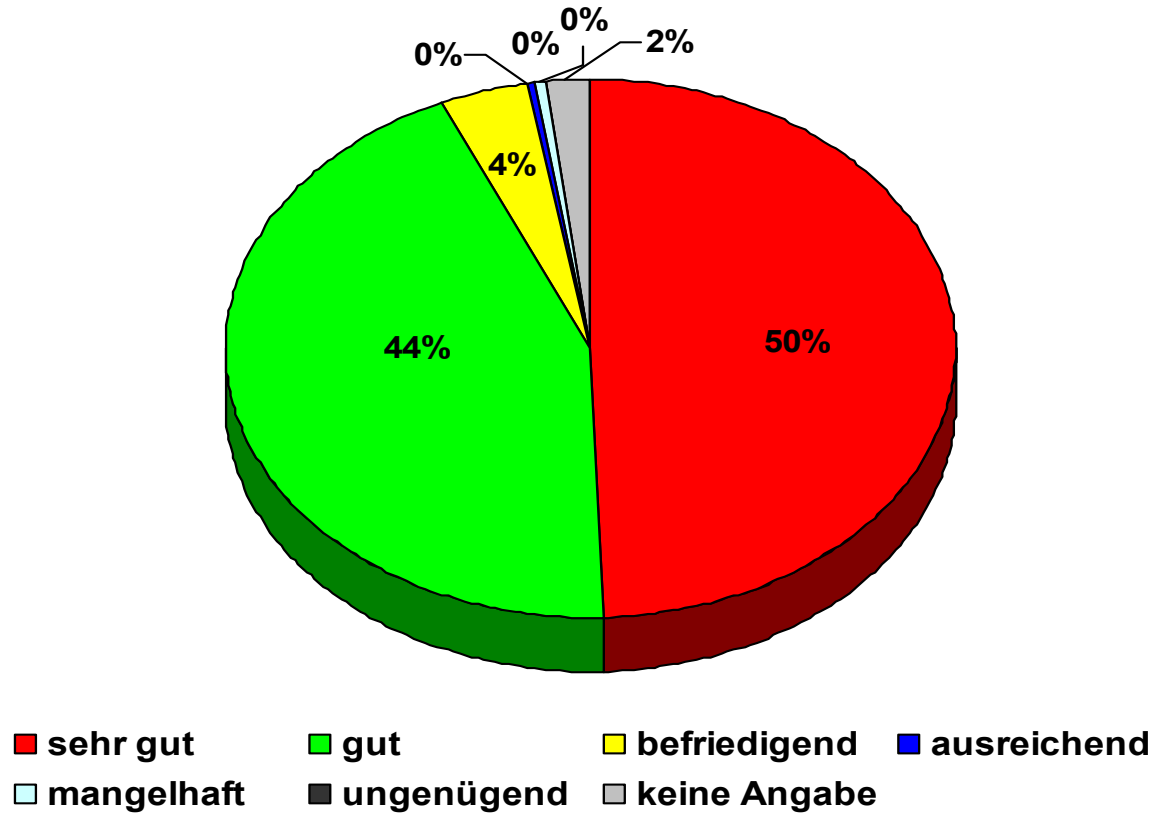


# Das Eingehen auf meine Fragen und Probleme war

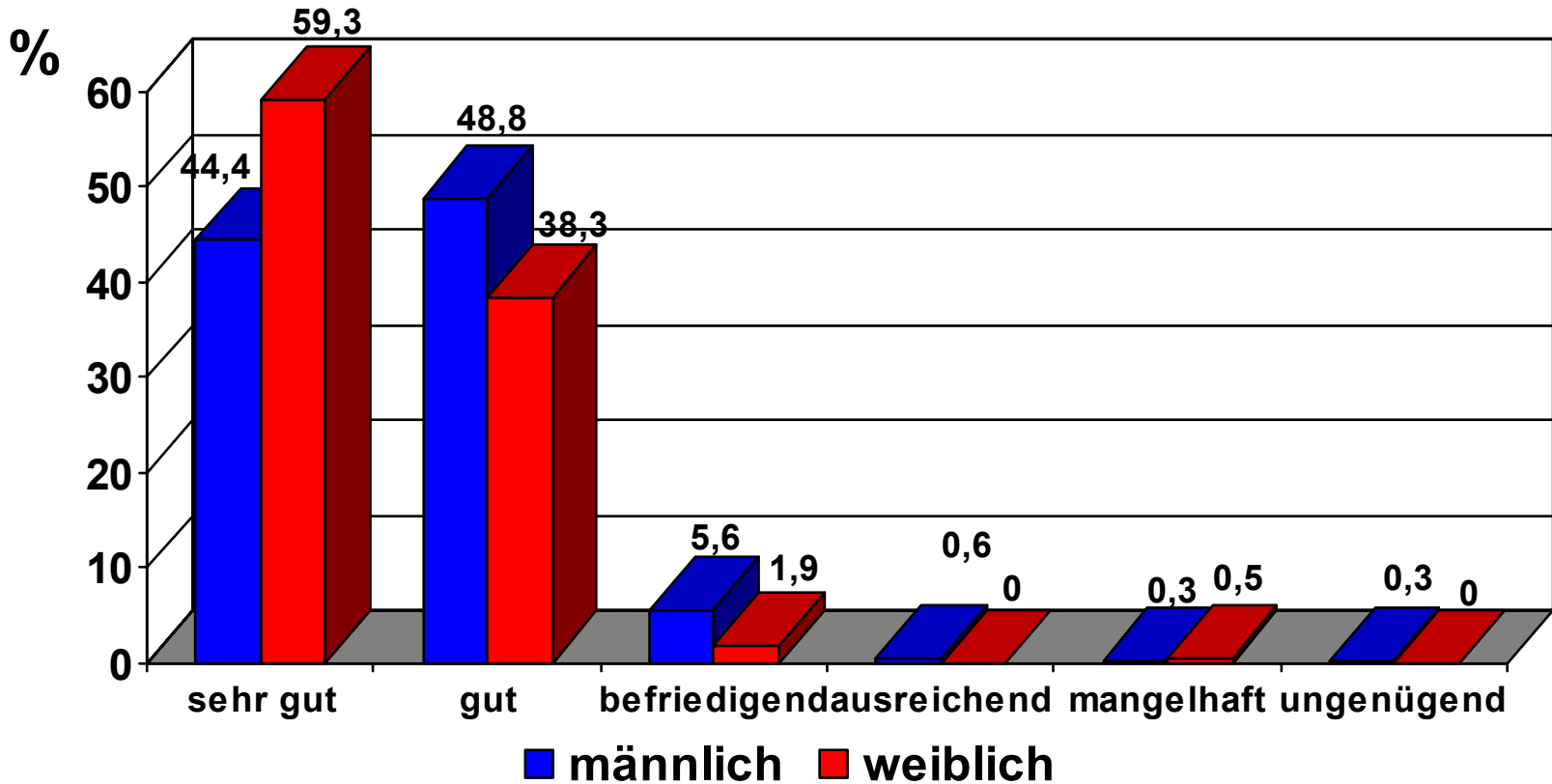


Von den Frauen fanden..., von den Männern fanden...

## Die Betreuung während des ganzen Seminars fand ich

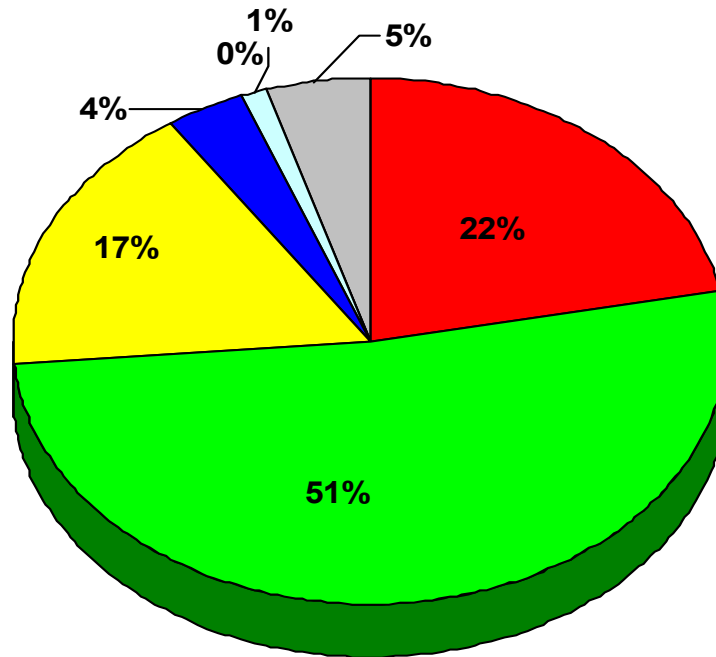


# Die Betreuung während des ganzen Seminars fand ich



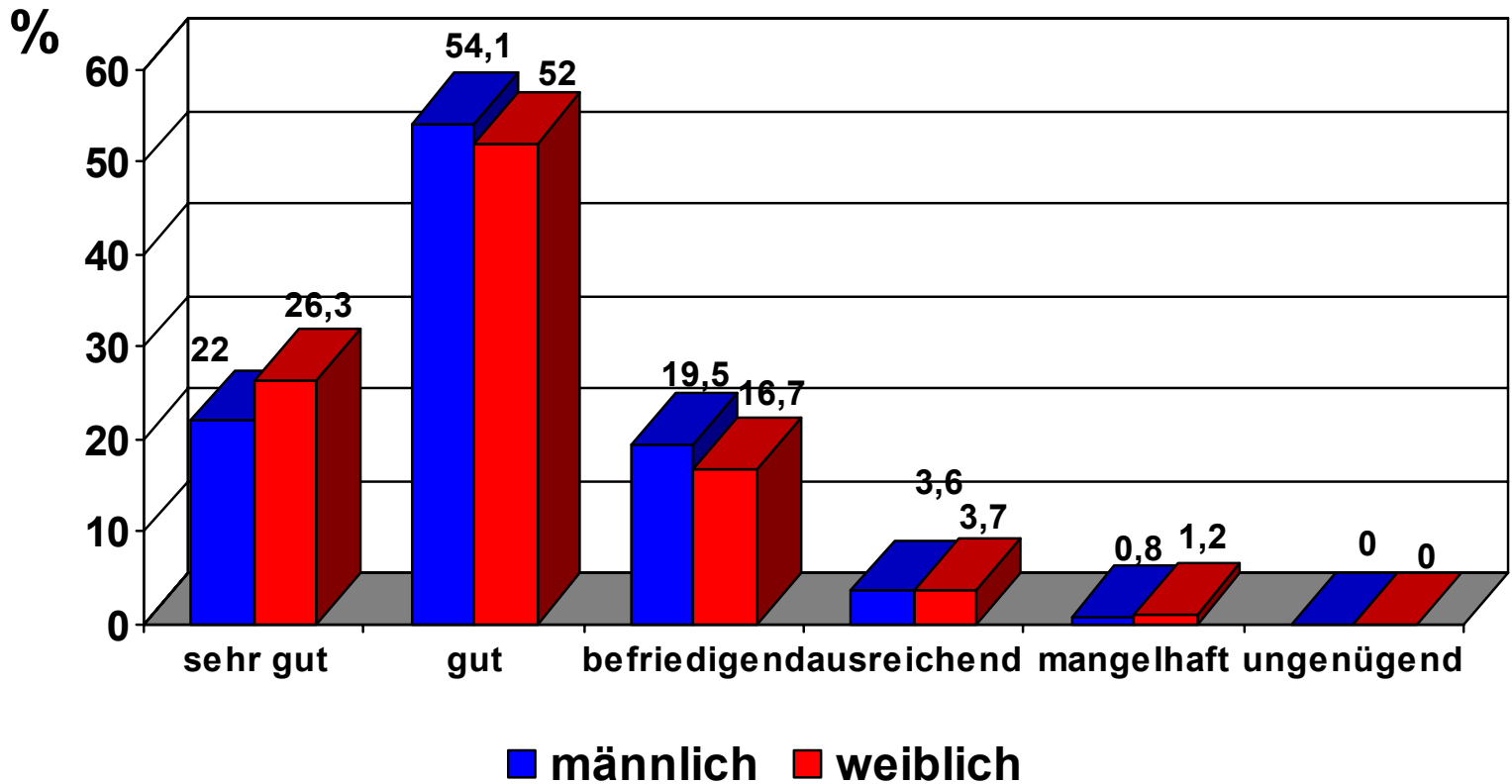
Von den Frauen fanden..., von den Männern fanden...

## Das Tagungshaus / Hotel fand ich insgesamt



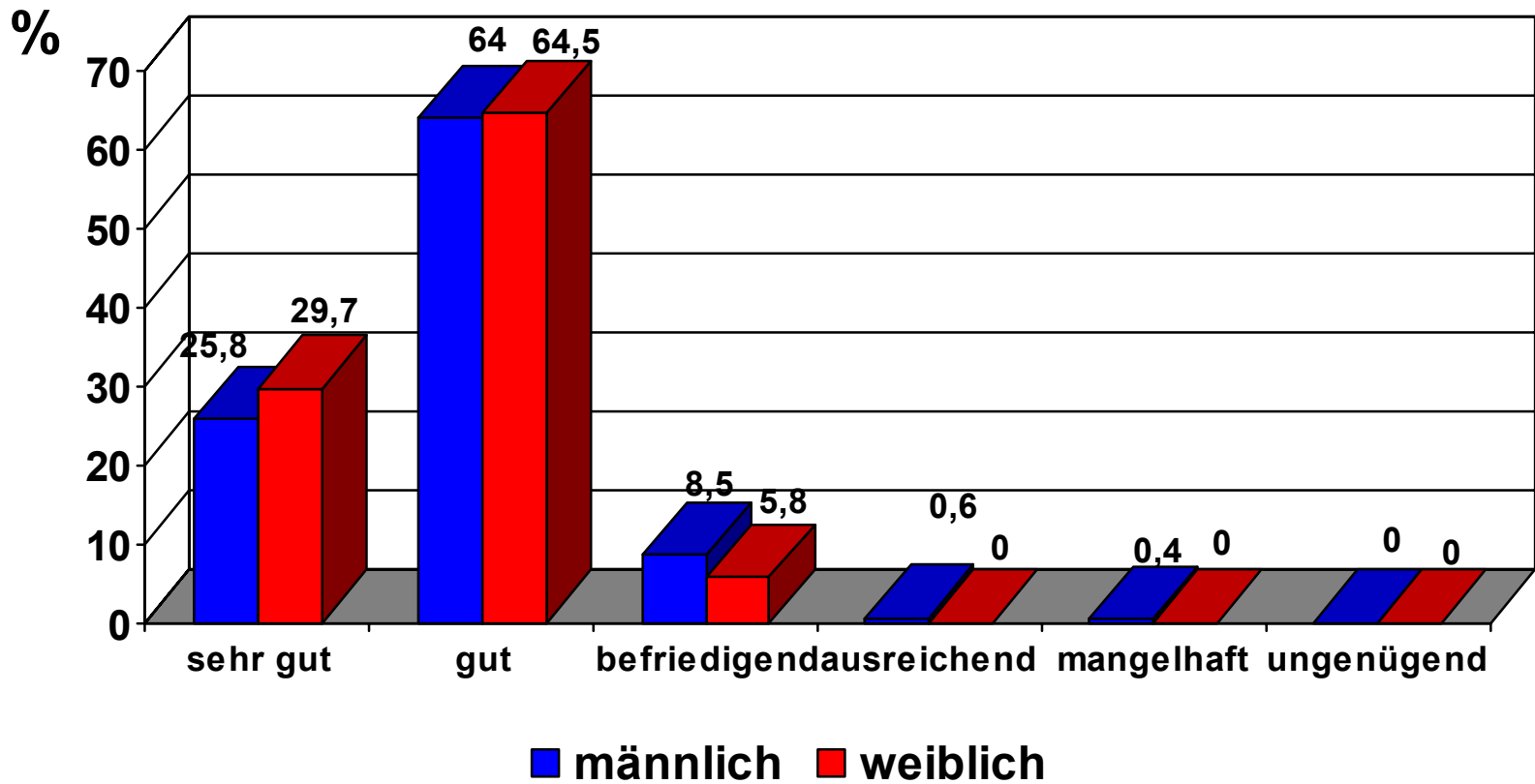
 sehr gut       gut       befriedigend       ausreichend  
 mangelhaft       ungenügend       keine Angabe

# Das Tagungshaus /Hotel fand ich insgesamt



Von den Frauen fanden..., von den Männern fanden...

## Gesamtbeurteilung des Seminars 2006



Von den Frauen fanden..., von den Männern fanden...